

Sinus paranasaux

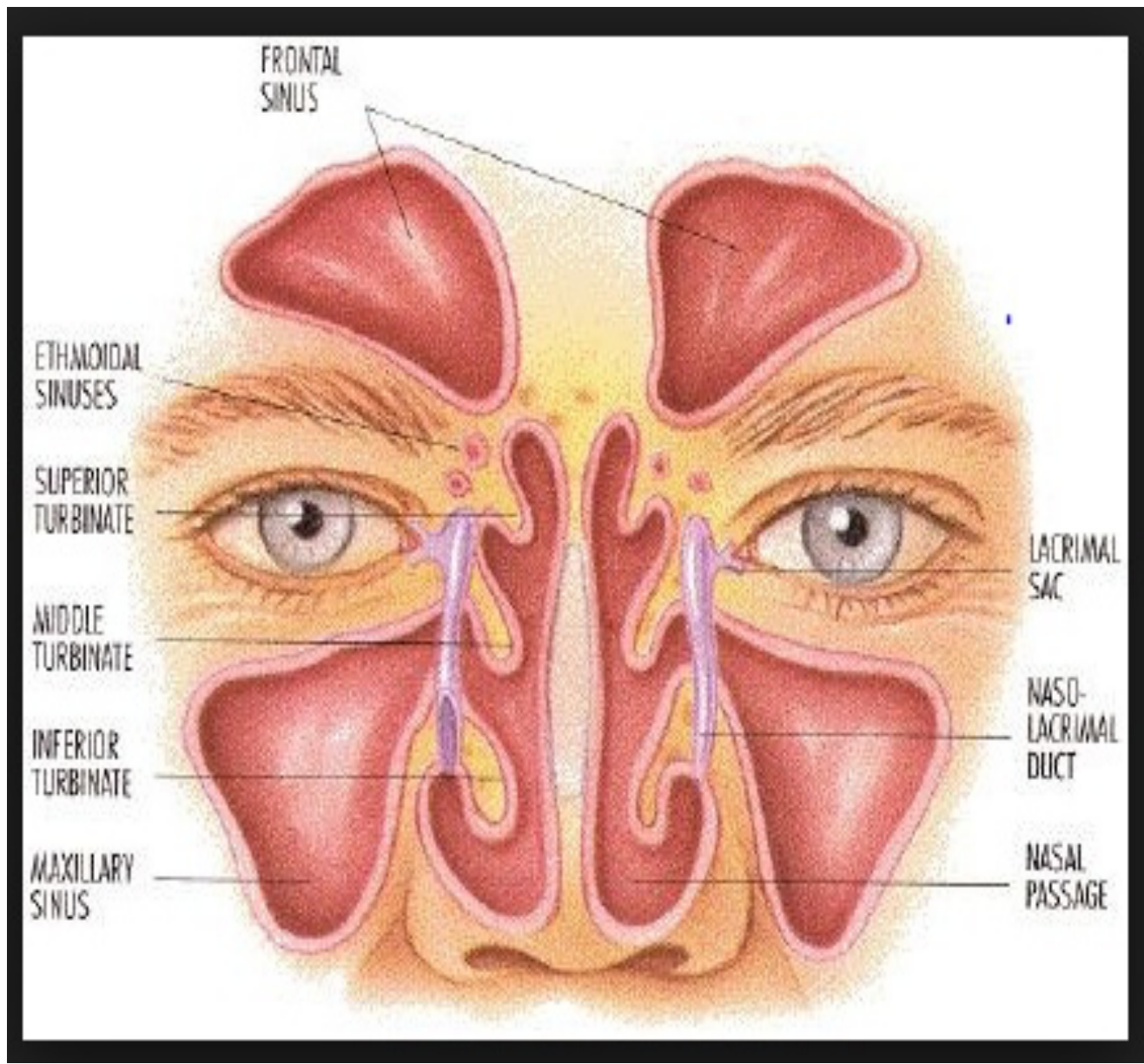
- Sont des cavités osseuses aérées au tour de la cavité nasale dans les os:
 - Maxillaire
 - Sphénoïde
 - Frontal
 - Ethmoïde

Leurs parois sont recouvertes d'une membrane muqueuse de type respiratoire se continuant avec celle de la cavité nasale – les rhinites peuvent s'étendre aux muqueuses sinusales = SINUSITE



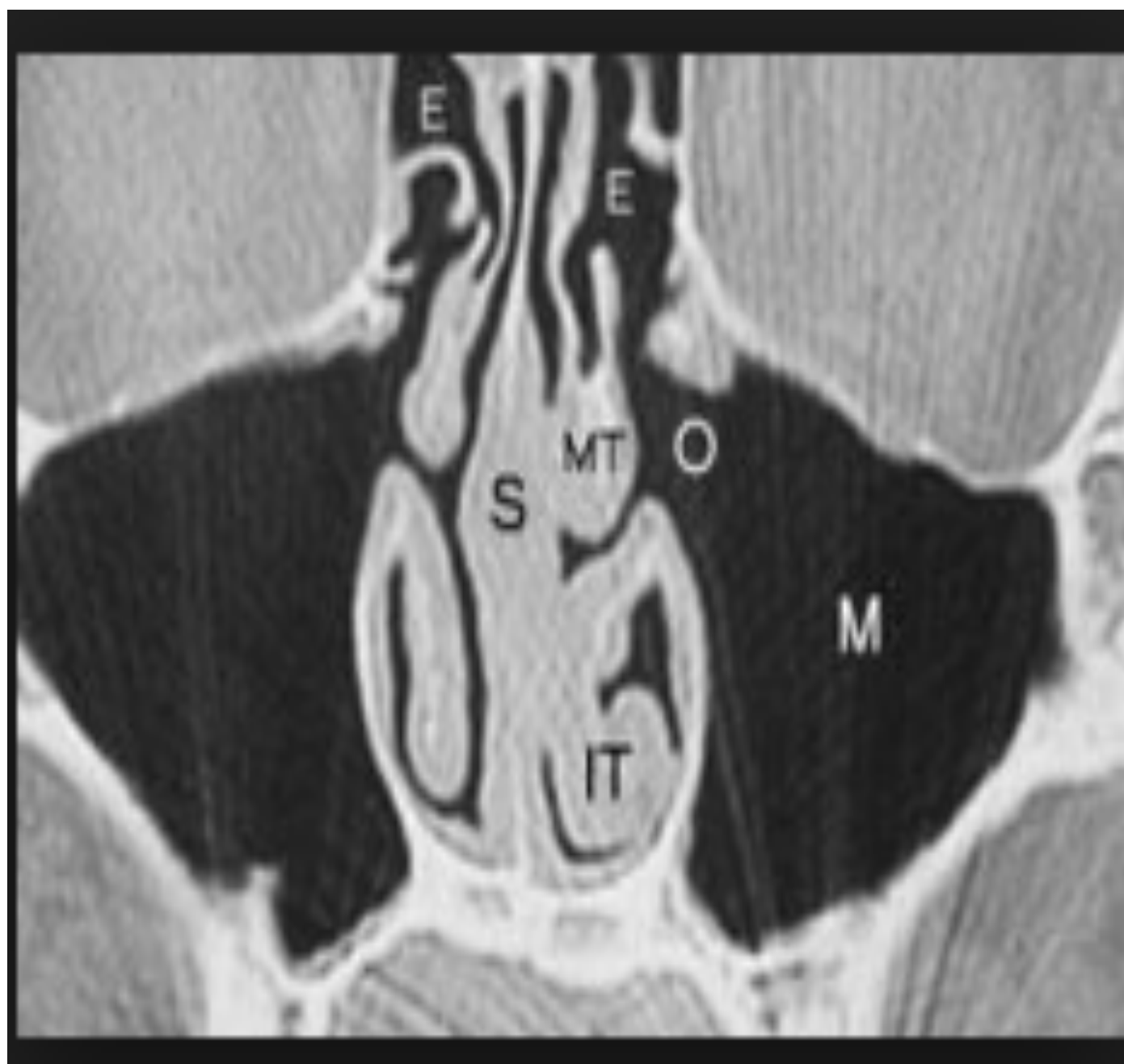
Le sinus maxillaire

- Situe dans le corps du sphenoïde
- La plus grande des sinus
- Cavité pyramidale
- Sommet latéral dans le proc. zygomatique du maxillaire
- Base médiale – la paroi latérale de la cavité nasale
- Paroi sup. – formée par la paroi inférieure de l'orbite
- Paroi inf. – correspond au processus alvéolaire du maxillaire



Le sinus maxillaire

- Repercussion reciproque entre sinusite maxillaire et maux de dents
- Paroi posterieure – repond aux fosses infratemporale et pterygo-palatine; est perforee par les canaux alveolaires
- Son ouverture = le hiatus semi-lunaire est situe dans le meat moyen
- Innervation: nv. alveolaires sup. et infra-orbitaire
- Developpement: l'ebauche de sinus maxil. est visible au 3-eme mois foetal



Le sinus ethmoidaux

- Situes dans un labyrinthe ethmoidal = constitue de nombreuses cellules ethmoidales (4-17), communicantes entre-elles
- Les cell. ethm. anterieures s'ouvres dans le meat moyen
- Les cell. ethm.moyennes – meat moyen
- Les cell. ethm. posterieures – meat superieur

Les sinus frontaux

- Nombre de 2 : droit/gauche
- Forme pyramidale triangulaire
- S'ouvre dans le meat moyen ou par un conduit fronto-nasal dans l'infundibulum ethmoidal
- Leur presence est signalee des l'age de 2 ans
- Ils croissent jusqu'a 20 ans
- Innv.: les nerfs supra-orbitaires

Les sinus sphénoïdaux

- Situés dans le corps du sphénoïde
- Sont séparés par le septum sphénoïdale
- Paroi ant. = cornet sphénoïdal, ouverture dans le recessus sphéno-éthmoïdal
- Paroi lat. – l'apex des orbites, nv. II, le sinus caverneux
- Paroi post.: selle turcique et l'hypophyse
- Paroi sup. – le chiasma optique
- Paroi inf. – répond au naso-pharynx
- Se développe au cours de la petite enfance (ne sont pas visibles à la naissance)
- Innv.: nv. éthmoïdal post et branches du ggl. pterygo-palatin